



ИНСПЕКЦИЯ ПО ОХРАНЕ ОБЪЕКТОВ КУЛЬТУРНОГО НАСЛЕДИЯ КОСТРОМСКОЙ ОБЛАСТИ

ПРИКАЗ

от 22 АПРЕЛЯ 2016 года № 77

г. Кострома

**Об установлении границы и правового режима использования
территории объекта культурного наследия регионального значения
«Церковь Преображения, 1821 г.», расположенного по адресу:
Костромская область, Буйский район, пог. Макарий на Письме**

В соответствии с Федеральным законом от 25 июня 2002 года № 73-ФЗ «Об объектах культурного наследия (памятниках истории и культуры) народов Российской Федерации», Законом Костромской области от 1 апреля 2004 года № 184-ЗКО «Об объектах культурного наследия (памятниках истории и культуры), расположенных на территории Костромской области», положением об инспекции по охране объектов культурного наследия Костромской области, утвержденным постановлением губернатора Костромской области от 16 ноября 2015 года № 206 «Об инспекции по охране объектов культурного наследия Костромской области»

ПРИКАЗЫВАЮ:


1. Установить границу территории объекта культурного наследия регионального значения «Церковь Преображения, 1821 г.», расположенного по адресу: Костромская область, Буйский район, пог. Макарий на Письме (приложение № 1).
2. Установить правовой режим использования территории объекта культурного наследия регионального значения «Церковь Преображения, 1821 г.», расположенного по адресу: Костромская область, Буйский район, пог. Макарий на Письме (приложение № 2).
3. Контроль за исполнением настоящего приказа оставляю за собой.
4. Приказ вступает в силу со дня его официального опубликования.

Начальник инспекции



С. Е. Голикова

Н. Ю. Климук
8(4942) 45 39 42

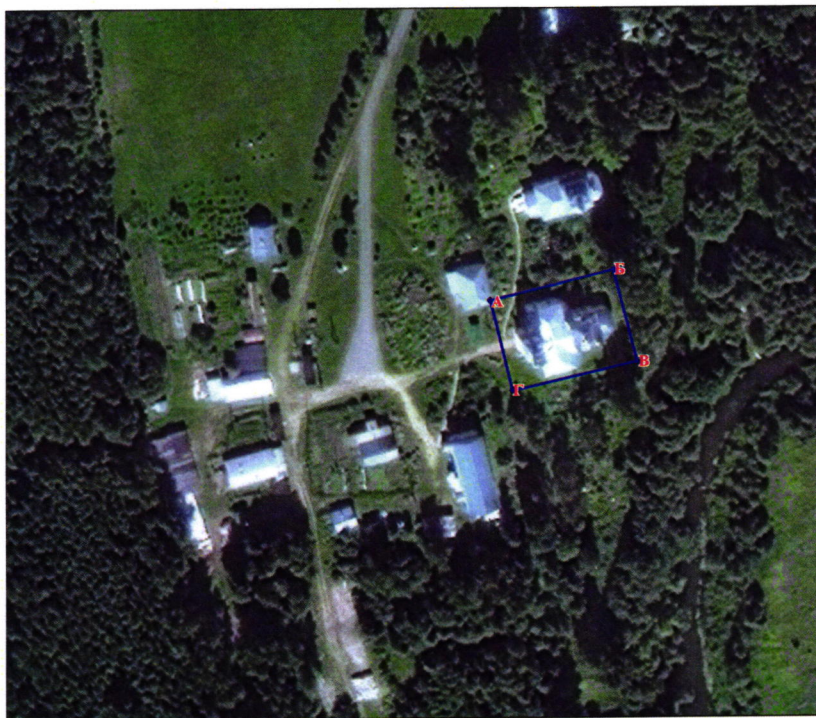

20.04.2016

УТВЕРЖДЕНО
приказом инспекции по охране
объектов культурного наследия
Костромской области
от 22 АПРЕЛЯ 2016 г. № 77


ГРАНИЦА

территории объекта культурного наследия регионального значения
«Церковь Преображения, 1821 г.», расположенного по адресу:
Костромская область, Буйский район, пог. Макарий на Письме

1. Схема границы территории объекта культурного наследия
регионального значения «Церковь Преображения, 1821 г.»,
расположенного по адресу: Костромская область, Буйский район,
пог. Макарий на Письме.



УСЛОВНЫЕ ОБОЗНАЧЕНИЯ:

 - Проектируемые границы территории объекта
культурного наследия регионального значения
"Церковь Преображения, 1821 г." (Костромская область,
Буйский район, пог. Макарий на Письме)

• **А** - Поворотные точки границы

Масштаб 1:1000

2. Описание границы территории объекта культурного наследия регионального значения «Церковь Преображения, 1821 г.», расположенного по адресу: Костромская область, Буйский район, пог. Макарий на Письме.

Граница территории объекта культурного наследия регионального значения «Церковь Преображения, 1821 г.» (Костромская область, Буйский район, пог. Макарий на Письме) устанавливается по следующим поворотным точкам:

А-Б От поворотной точки А, примыкающей к юго-восточному углу сторожки, параллельно северному фасаду церкви на расстояние 39,11 м в северо-восточном направлении до поворотной точки Б.

Б-В От поворотной точки Б параллельно восточному фасаду церкви на расстояние 29,70 м в юго-восточном направлении до поворотной точки В

В-Г От поворотной точки В параллельно южному фасаду церкви на расстояние 39,46 м в юго-западном направлении до поворотной точки Г.

Г-А От поворотной точки Г параллельно западному фасаду церкви на расстояние 29,06 м в северо-западном направлении до поворотной точки А.

3. Координаты характерных (поворотных) точек границы территории объекта культурного наследия регионального значения «Церковь Преображения, 1821 г.», расположенного по адресу: Костромская область, Буйский район, пог. Макарий на Письме.

Обозначение (номер) характерной точки	Координаты характерных точек во Всемирной геодезической системе координат (WGS-84)		Координаты характерных точек в местной системе координат (МСК-44)	
	Северной широты	Восточной долготы	X	Y
А	58° 19'50.0268"	41° 21' 15.3"	353 473.9211	1 238 637.970
Б	58° 19'50.3364"	41°21'17.6292"	353 483.3777	1 238 675.923
В	58° 19'49.4076"	41°21'18.0864"	353 454.6018	1 238 683.259
Г	58° 19'49.116"	41°21'15.7248"	353 445.6790	1 238 644.820

УТВЕРЖДЕНО
приказом инспекции по охране
объектов культурного наследия
Костромской области
от 22 АПРЕЛЯ 2016 г. № 77

ПРАВОВОЙ РЕЖИМ

использования территории объекта культурного наследия регионального значения «Церковь Преображения, 1821 г.», расположенного по адресу:
Костромская область, Буйский район, пог. Макарий на Письме

1. Правовой режим использования территории объекта культурного наследия регионального значения «Церковь Преображения, 1821 г.», расположенного по адресу: Костромская область, Буйский район, пог. Макарий на Письме, в пределах координат характерных точек границы территории объекта культурного наследия А-Б-В-Г, согласно приложению № 1 к приказу:

1) на территории памятника разрешается ведение хозяйственной деятельности, не противоречащей требованиям обеспечения сохранности объекта культурного наследия и позволяющей обеспечить функционирование объекта культурного наследия в современных условиях;

2) на территории памятника запрещаются строительство объектов капитального строительства и увеличение объемно-пространственных характеристик существующих на территории памятника объектов капитального строительства; проведение земляных, строительных, мелиоративных и иных работ, за исключением работ по сохранению объекта культурного наследия или его отдельных элементов, сохранению историко-градостроительной или природной среды объекта культурного наследия.