



ДЕПАРТАМЕНТ КУЛЬТУРЫ КОСТРОМСКОЙ ОБЛАСТИ

ПРИКАЗ

от 30.08 2013г. № 344

г. Кострома

Об установлении границы и правового режима использования территории объекта культурного наследия федерального значения «Ансамбль Торговых рядов и других зданий центральной части города: Мучные ряды XVIII-XIX вв.», расположенного по адресу: Костромская область, г. Кострома, пл. Сусанинская

В соответствии с Федеральным законом от 25 июня 2002 года №73-ФЗ «Об объектах культурного наследия (памятниках истории и культуры) народов Российской Федерации», постановлением губернатора Костромской области от 31 мая 2012 года № 117 «О департаменте культуры Костромской области»

ПРИКАЗЫВАЮ:

1. Установить:

границу территории объекта культурного наследия федерального значения «Ансамбль Торговых рядов и других зданий центральной части города: Мучные ряды XVIII-XIX вв.», расположенного по адресу: Костромская область, г. Кострома, пл. Сусанинская (приложение № 1);

правовой режим использования территории объекта культурного наследия федерального значения «Ансамбль Торговых рядов и других зданий центральной части города: Мучные ряды XVIII-XIX вв.», расположенного по адресу: Костромская область, г. Кострома, пл. Сусанинская (приложение № 2).

2. Контроль за исполнением настоящего приказа возложить на первого заместителя директора департамента С.Л. Шаповалову.

3. Настоящий приказ вступает в силу со дня его официального опубликования.

И.о. директора департамента

Л.Э. Аметова

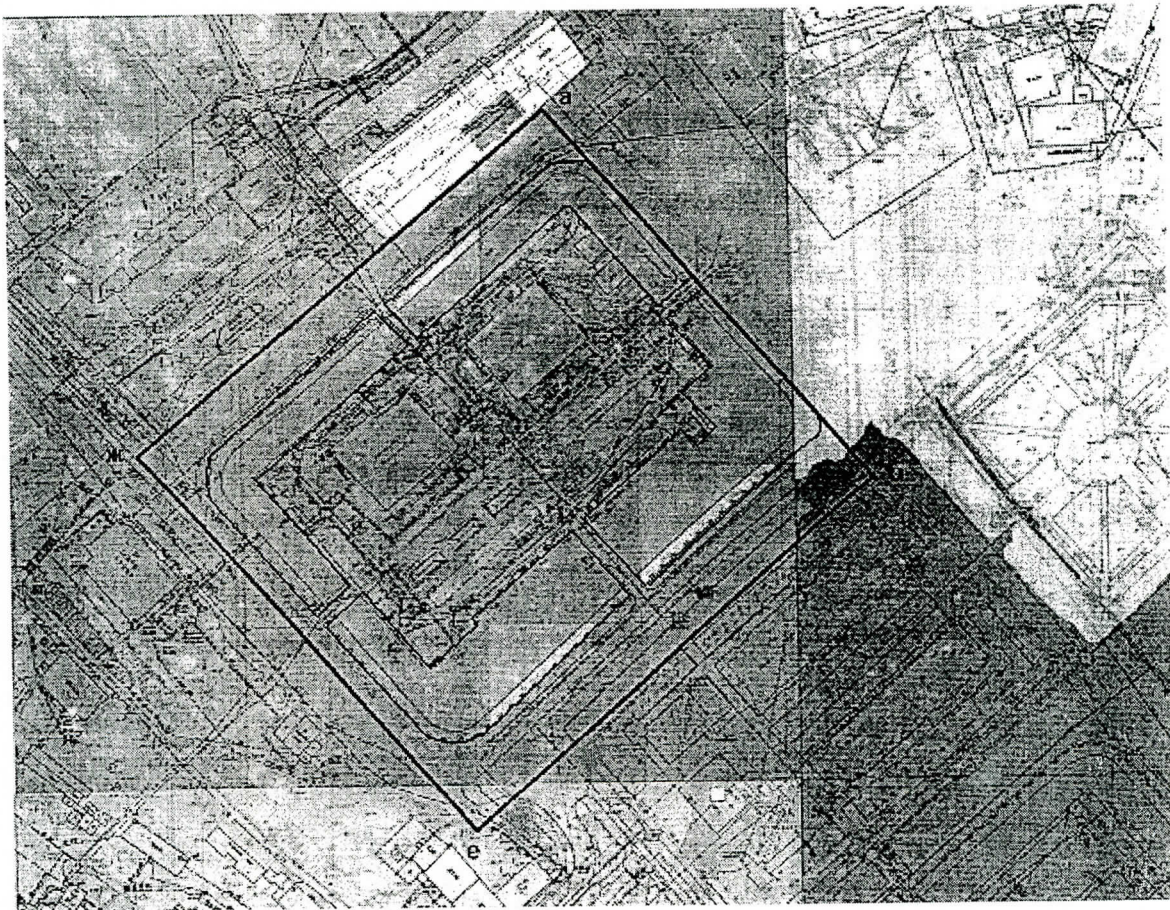
к приказу департамента культуры
Костромской области
от 30.08 2013 г. № 344

ГРАНИЦА

**территории объекта культурного наследия
федерального значения «Ансамбль Торговых рядов и других зданий
центральной части города: Мучные ряды XVIII-XIX вв.», расположенного
по адресу: Костромская область, г. Кострома, пл. Сусанинская**

1. Схема границы территории объекта культурного наследия
федерального значения «Ансамбль Торговых рядов и других зданий центральной
части города: Мучные ряды XVIII-XIX вв.», расположенного по адресу:
Костромская область, г. Кострома, пл. Сусанинская

М 1:2000



—— Граница территории объекта культурного наследия федерального
значения «Ансамбль Торговых рядов и других зданий центральной части города:
Мучные ряды XVIII-XIX вв.», расположенного по адресу: Костромская область,
г. Кострома, пл. Сусанинская

2. Описание границы территории объекта культурного наследия
федерального значения «Ансамбль Торговых рядов и других зданий центральной

части города: Мучные ряды XVIII-XIX вв.», расположенного по адресу: Костромская область, г. Кострома, пл. Сусанинская.

Граница территории объекта культурного наследия проходит по характерным точкам а-б-е-ж:

а – б - от литеры а по условной линии идущей вдоль северного фасада Больших Мучных рядов и являющейся его продолжением до литеры б;

б – е - от литеры б по условной линии идущей по западной границе сквера между Красными рядами и Большими Мучными рядами до литеры е;

е – ж - от литеры е по условной линии идущей по оси проезда между Большими Мучными рядами и зданием кукольного театра (здание бывшей Народной читальни) до литеры ж;

ж – а - от литеры ж по условной линии параллельной западному фасаду Больших Мучных рядов и проходящей вдоль западной границы проезда между Большими Мучными рядами и восточным фасадом дома № 2 по ул. Островского до литеры а.

На основе историко-архивных исследований и натурного обследования данного участка территорией памятника рекомендуется считать земельный участок-ограниченный:

с юга - условной линией идущей по оси проезда между Большими Мучными рядами и зданием кукольного театра (здание - бывшей Народной читальни) и являющейся ее продолжением, до ограды бывших Хлебных рядов;

с востока - условной линией идущей по западной границе сквера между Красными рядами и Большими Мучными рядами до пересечения с оградой бывших Хлебных рядов;

с севера - условной линией идущей вдоль северного фасада и являющегося ее продолжением;

с запада - условной линией параллельной западному фасаду Больших Мучных рядов и проходящей вдоль западной границы проезда между Большими Мучными рядами и восточным фасадом дома № 2 по ул. Островского.

**Координаты характерных точек
границы территории объекта культурного наследия**

Обозначение характерной точки	Координаты характерных точек в местной системе координат (МСК)	
	Х	У
а	21967.55	16672.77
б	21846.11	16776.14
е	21734.9	16646.51
ж	21856.07	16542.95

к приказу департамента культуры
Костромской области
от 30.08 2013 г. № 344

ПРАВОВОЙ РЕЖИМ

**использования территории объекта культурного наследия
федерального значения «Ансамбль Торговых рядов и других зданий
центральной части города: Мучные ряды XVIII-XIX вв.», расположенного
по адресу: Костромская область, г. Кострома, пл. Сусанинская**

Правовой режим использования территории объекта культурного наследия федерального значения «Ансамбль Торговых рядов и других зданий центральной части города: Мучные ряды XVIII-XIX вв.», расположенного по адресу: Костромская область, г. Кострома, пл. Сусанинская, в пределах координат характерных точек границы территории объекта культурного наследия а-б-е-ж, согласно приложению № 1 к приказу:

1) разрешается:

реставрация, консервация, ремонт, приспособление объекта культурного наследия для современного использования, благоустройство и озеленение территории;

реконструкция инженерных сетей, не создающая угрозы повреждения объекта культурного наследия, его разрушения или уничтожения;

2) запрещается:

новое строительство, изменение традиционных характеристик эволюционно сложившейся композиции застройки, природного ландшафта, композиционно связанного со зданием, и проведение землеустроительных, земляных, строительных, мелиоративных, хозяйственных и иных работ.