



ИНСПЕКЦИЯ ПО ОХРАНЕ ОБЪЕКТОВ КУЛЬТУРНОГО НАСЛЕДИЯ КОСТРОМСКОЙ ОБЛАСТИ

ПРИКАЗ

от « 2 » ноября 2017 года № 132

г. Кострома

Об установлении границы и правового режима использования территории объекта культурного наследия регионального значения «Ансамбль, посл. четв. XIX в.: Дом жилой с лавкой, посл. четв. XIX в.; Лавка торговая, посл. четв. XIX в.», расположенного по адресу: Костромская область, г. Кострома, ул. Галичская, 26/62

В соответствии с Федеральным законом от 25 июня 2002 года № 73-ФЗ «Об объектах культурного наследия (памятниках истории и культуры) народов Российской Федерации», Законом Костромской области от 1 апреля 2004 года № 184-ЗКО «Об объектах культурного наследия (памятниках истории и культуры), расположенных на территории Костромской области», Положением об инспекции по охране объектов культурного наследия Костромской области, утвержденным постановлением губернатора Костромской области от 16 ноября 2015 года № 206 «Об инспекции по охране объектов культурного наследия Костромской области»

ПРИКАЗЫВАЮ:

1. Установить границу территории объекта культурного наследия регионального значения «Ансамбль, посл. четв. XIX в.: Дом жилой с лавкой, посл. четв. XIX в.; Лавка торговая, посл. четв. XIX в.», расположенного по адресу: Костромская область, г. Кострома, ул. Галичская, 26/62 (приложение № 1);
2. Установить правовой режим использования территории объекта культурного наследия регионального значения «Ансамбль, посл. четв. XIX в.: Дом жилой с лавкой, посл. четв. XIX в.; Лавка торговая, посл. четв. XIX в.», расположенного по адресу: Костромская область, г. Кострома, ул. Галичская, 26/62 (приложение № 2);
3. Настоящий приказ вступает в силу со дня его официального опубликования.

Начальник инспекции



С.Е. Голикова

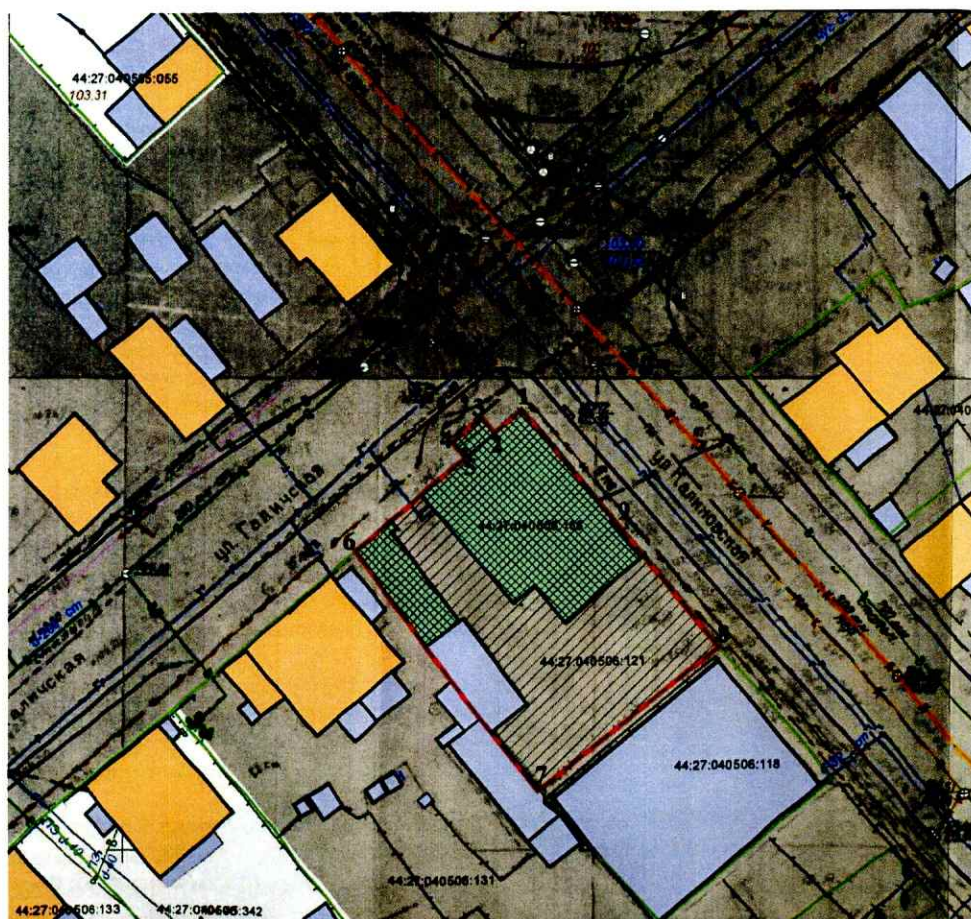
УТВЕРЖДЕНА
приказом инспекции по охране
объектов культурного наследия
Костромской области
от « 2 » 11 2017 № 132

ГРАНИЦА








территории объекта культурного наследия регионального значения
«Ансамбль, посл. четв. XIX в.: Дом жилой с лавкой, посл. четв. XIX в.;
Лавка торговая, посл. четв. XIX в.», расположенного по адресу:
Костромская область, г. Кострома, ул. Галичская, 26/62

1. Схема границы территории объекта культурного наследия
регионального значения «Ансамбль, посл. четв. XIX в.: Дом жилой с лавкой,
посл. четв. XIX в.; Лавка торговая, посл. четв. XIX в.», расположенного по
адресу: Костромская область, г. Кострома, ул. Галичская, 26/62

М 1:500



УСЛОВНЫЕ ОБОЗНАЧЕНИЯ

-  - объект культурного наследия регионального значения Ансамбль, посл. четв. XIX в.: Дом жилой с лавкой, посл. четв. XIX в. Лавка торговая, посл. четв. XIX в.
-  - устанавливаемая территория объекта культурного наследия регионального значения Ансамбль, посл. четв. XIX в.: Дом жилой с лавкой, посл. четв. XIX в. Лавка торговая, посл. четв. XIX в. Общая площадь S=783,12 м².
-  - Граница территории по кадастровому плану №44.27.040506.121 расположенная в области устанавливаемой территории ОКН Ансамбль, посл. четв. XIX в.: Дом жилой с лавкой, посл. четв. XIX в. Лавка торговая, посл. четв. XIX в.
-  - границы территории сопутствующих земельных участков по кадастровому плану №44.27.040506.118; 44.27.040506.131; 44.27.040506.342; 44.27.040506.133; 44.27.040510.003; 44.27.040505.055.
-  - Устанавливаемая граница территории ОКН регионального значения Ансамбль, посл. четв. XIX в.: Дом жилой с лавкой, посл. четв. XIX в. Лавка торговая, посл. четв. XIX в.
-  - жилые строения не являющиеся ОКН.
-  - нежилые строения.

Примечание:
1. Средняя квадратическая погрешность площади земельного участка составляет 0,1 - 0,3 м².

2. Описание границы территории объекта культурного наследия регионального значения «Ансамбль, посл. четв. XIX в.: Дом жилой с лавкой, посл. четв. XIX в.; Лавка торговая, посл. четв. XIX в.», расположенного по адресу: Костромская область, г. Кострома, ул. Галичская, 26/62.

Граница территории объекта культурного наследия регионального значения «Ансамбль, посл. четв. XIX в.: Дом жилой с лавкой, посл. четв. XIX в.; Лавка торговая, посл. четв. XIX в.», расположенного по адресу: Костромская область, г. Кострома, ул. Галичская, 26/62, устанавливается по следующим поворотным точкам:

1 - 2 от поворотной точки 1, расположенной на северном углу строения «Дом жилой с лавкой, посл. четв. XIX в.» (г. Кострома, ул. Галичская, д. 26/62), далее вдоль северо-западного фасада на протяжении 3,76 м до поворотной точки 2;

2 - 3 от поворотной точки 2, далее перпендикулярно северо-западной стене «Дом жилой с лавкой, посл. четв. XIX в.» (г. Кострома, ул. Галичская, д. 26/62), до поворотной точки 3 на протяжении 2,14 м;

3 - 4 от поворотной точки 3, далее параллельно северо-западной стороне строения «Дом жилой с лавкой, посл. четв. XIX в.» (г. Кострома, ул. Галичская, д. 26/62) на протяжении 4 м до поворотной точки 4;

4 - 5 от поворотной точки 4, далее перпендикулярно северо-западной стене «Дом жилой с лавкой, посл. четв. XIX в.» (г. Кострома, ул. Галичская, д. 26/62), до поворотной точки 5 на протяжении 2,14 м;

5 - 6 от поворотной точки 5, далее по северо-западному фасаду «Дом жилой с лавкой, посл. четв. XIX в.; Лавка торговая, посл. четв. XIX в.» (г. Кострома, ул. Галичская, 26/62, 26/62Б) параллельно линии застройки ул. Галичская до поворотной точки 6 на протяжении 15,2 м;

6 - 7 от поворотной точки 6 далее вдоль юго-западного фасада «Лавка торговая, посл. четв. XIX в.» (г. Кострома, ул. Галичская, д. 26/62Б), до поворотной точки 7, на протяжении 32,14 м;

7 - 8 от поворотной точки 7 далее параллельно юго-восточному фасаду «Дом жилой с лавкой, посл. четв. XIX в.» (г. Кострома, ул. Галичская, д. 26/62), до поворотной точки 8 на протяжении 24,27 м;

8 - 9 от поворотной точки 8 далее параллельно северо-восточному фасаду «Дом жилой с лавкой, посл. четв. XIX в.» (г. Кострома, ул. Галичская, д. 26/62) до поворотной точки 9 на протяжении 17,64 м;

9 - 1 от поворотной точки 9, далее вдоль северо-восточного фасада «Дом жилой с лавкой, посл. четв. XIX в.» (г. Кострома, ул. Галичская, д. 26/62) до поворотной точки 1 на протяжении 15,28 м.

3. Координаты характерных точек границы территории объекта культурного наследия регионального значения «Ансамбль, посл. четв. XIX в.: Дом жилой с лавкой, посл. четв. XIX в.; Лавка торговая, посл. четв. XIX в.», расположенного по адресу: Костромская область, г. Кострома, ул. Галичская, 26/62.

Обозначение (номер) характерной точки	Координаты характерных точек во Всемирной геодезической системе координат (WGS-84)		Координаты характерных точек в местной системе координат (МСК-44)	
	Северной широты	Восточной долготы	X	Y
1	57°46'25.140"	40°56'48.724"	291585.36	1214224.67
2	57°46'25.061"	40°56'48.552"	291582.92	1214221.81
3	57°46'25.114"	40°56'48.467"	291584.57	1214220.41
4	57°46'25.027"	40°56'48.285"	291581.93	1214217.38
5	57°46'24.976"	40°56'48.369"	291580.33	1214218.76
6	57°46'24.654"	40°56'47.675"	291570.46	1214207.20
7	57°46'23.836"	40°56'48.874"	291544.99	1214226.80
8	57°46'24.330"	40°56'50.015"	291560.11	1214245.79
9	57°46'24.768"	40°56'49.330"	291573.74	1214234.59

УТВЕРЖДЕН

приказом инспекции по охране
объектов культурного наследия

Костромской области

от « 2 » 11 2017 № 132

ПРАВОВОЙ РЕЖИМ

использования территории объекта культурного наследия регионального значения «Ансамбль, посл. четв. XIX в.: Дом жилой с лавкой, посл. четв. XIX в.; Лавка торговая, посл. четв. XIX в.», расположенного по адресу: Костромская область, г. Кострома, ул. Галичская, 26/62.

1. Правовой режим использования территории объекта культурного наследия регионального значения «Ансамбль, посл. четв. XIX в.: Дом жилой с лавкой, посл. четв. XIX в.; Лавка торговая, посл. четв. XIX в.», расположенного по адресу: Костромская область, г. Кострома, ул. Галичская, 26/62, в пределах координат характерных точек границы территории объекта культурного наследия 1-2-3-4-5-6-7-8-9, согласно приложению № 1 к настоящему приказу.

2. На территории объекта культурного наследия разрешается ведение хозяйственной деятельности, не противоречащей требованиям обеспечения сохранности объекта культурного наследия и позволяющей обеспечить функционирование объекта культурного наследия в современных условиях:

1) сохранение, воссоздание объекта культурного наследия посредством проведения направленных на обеспечение его физической сохранности ремонтно-реставрационных работ, в том числе работ по консервации, ремонту, реставрации памятника, приспособлению его под современное использование, а так же научно-исследовательских, изыскательских, проектных и производственных работ, научно-методического руководства, технического и авторского надзора на основании письменного разрешения и задания на проведение работ по сохранению объекта культурного наследия, и в соответствии с документацией, согласованной органом исполнительной власти, уполномоченным в области охраны объектов культурного наследия;

2) работы по благоустройству и озеленению;

3) обеспечение мер пожарной безопасности объекта культурного наследия;

4) обеспечение мер экологической безопасности объекта культурного наследия;

5) защита объекта культурного наследия от динамических воздействий;

6) работы по прокладке и реконструкции инженерных коммуникаций, земляные, мелиоративные и другие работы, не нарушающие целостность объекта культурного наследия и не создающие угрозу его повреждения, разрушения или уничтожения, угрозы пожара, проведение археологических

работ на основании письменного разрешения органом исполнительной власти, уполномоченным в области охраны объектов культурного наследия;

7) размещение информационных вывесок в соответствии с документацией, согласованной органом исполнительной власти, уполномоченным в области охраны объектов культурного наследия.

3. На территории объекта культурного наследия запрещается:

1) строительство объектов капитального строительства;

2) увеличение объемно-пространственных характеристик существующих на территории памятника или ансамбля объектов капитального строительства;

3) проведение земляных, строительных, мелиоративных и иных работ, за исключением работ по сохранению объекта культурного наследия или его отдельных элементов, сохранению историко-градостроительной или природной среды объекта культурного наследия.